





# PETÄJÄVESI

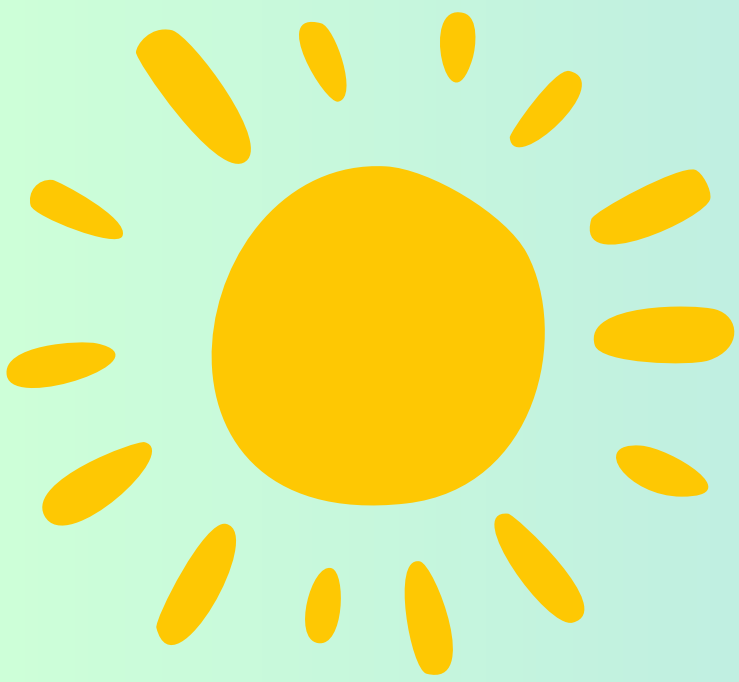
Kulttuuri on olennainen osa lapsen ja nuoren kehitystä, sillä se tarjoaa monipuolisia mahdollisuuksia oppimiseen, itseilmaisuun ja sosiaalisten taitojen kehittämiseen. Kulttuuriset kokemukset, kuten musiikki, teatteri, tanssi, arkkitehtuuri, kirjallisuus ja kuvataide, rikastuttavat lapsen maailmankuvaa ja auttavat ymmärtämään erilaisia näkökulmia ja arvoja. Kulttuuri tukee myös identiteetin rakentumista ja vahvistaa yhteenkuuluvuuden tunnetta yhteisössä.

Taide ja kulttuuri ovat tärkeä osa arkea ja oppimista, sillä ne tarjoavat luovia tapoja käsitellä ja ymmärtää maailmaa. Taiteelliset ja kulttuuriset aktiviteetit, kuten lukeminen, kirjoittaminen, maalaaminen, tanssi, musiikki ja draama, kehittävät lasten ja nuorten luovuutta, kriittistä ajattelua ja ongelmanratkaisutaitoja. Ne myös edistävät emotionaalista hyvinvointia ja tarjoavat mahdollisuuksia itsensä ilmaisemiseen ja tunteiden käsittelyyn. Taide ja kulttuuri rikastuttavat oppimisympäristöä ja tekevät oppimisesta monipuolisempaa ja mielekkäämpää.

Kulttuuri tarjoaa erinomaisia mahdollisuuksia yhteisöllisyyden ja osallisuuden edistämiseen.

Osallistuminen kulttuuritoimintaan vahvistaa yhteisön sosiaalista kudosta ja luo yhteenkuuluvuuden tunnetta. Kulttuurin kautta lapset ja nuoret voivat kokea olevansa osa suurempaa kokonaisuutta, mikä lisää heidän hyvinvointiaan ja tukee positiivista kehitystä.





# PETÄJÄVESI

## KULTTUURIKASVATUSSUUNNITELMAN TAVOITE

Suunnitelman tavoitteena on tarjota lapsille ja nuorille monipuolisia ja rikastuttavia kulttuurielämyksiä. Tämä tarkoittaa laajaa kirjoa erilaisia taiteen ja kulttuurin muotoja. Monipuoliset kulttuurielämykset auttavat lapsia ja nuoria löytämään omat kiinnostuksen kohteensa ja kehittämään luovuuttaan sekä itsetuntemustaan.

On tärkeää, että kulttuurikasvatus on **kaikkien Petäjävedellä asuvien lasten ja nuorten saatavilla ja saavutettavissa**. Suunnitelman tavoitteena on varmistaa, että kulttuurikasvatusta tarjotaan tasapuolisesti kaikille, riippumatta heidän taustastaan tai asuinpaikastaan. Tämä edellyttää esteettömien ja saavutettavien kulttuuritilojen ja -tapahtumien järjestämistä sekä kulttuurikasvatuksen integroimista osaksi koulujen ja varhaiskasvatuksen arkea.

Yhteistyö eri toimijoiden, kuten koulujen, kulttuurilaitosten, järjestöjen ja paikallisten taiteilijoiden kanssa, on keskeinen osa suunnitelman toteuttamista. Tavoitteena on luoda vahvoja verkostoja ja kumppanuuksia, jotka mahdollistavat monipuolisen ja laadukkaan kulttuurikasvatuksen. Yhteistyö auttaa myös jakamaan resursseja ja osaamista, mikä tekee kulttuurikasvatuksesta entistä vaikuttavampaa ja saavutettavampaa.





# PETÄJÄVESI

## TAIDE JA KULTTUURI LASTEN JA NUORTEN ARJESSA

Lasten ja nuorten kulttuuri toivotaan näkyvän perheiden, päiväkotien ja koulujen arjessa monin eri tavoin. Perheitä tulisi kannustaa taiteen ja kulttuurin pariin yhteisen harrastuksen kautta. Vanhempien rooli on merkittävä lapsen musiikki-, taide-, tai kulttuuriharrastuksen aloittamisessa. Perheet voivat myös osallistua yhdessä kulttuuritapahtumiin, kuten teatteriesityksiin, konsertteihin ja museoihin, mikä rikastuttaa lasten ja nuorten kulttuurista ymmärrystä ja luo yhteisiä muistoja.

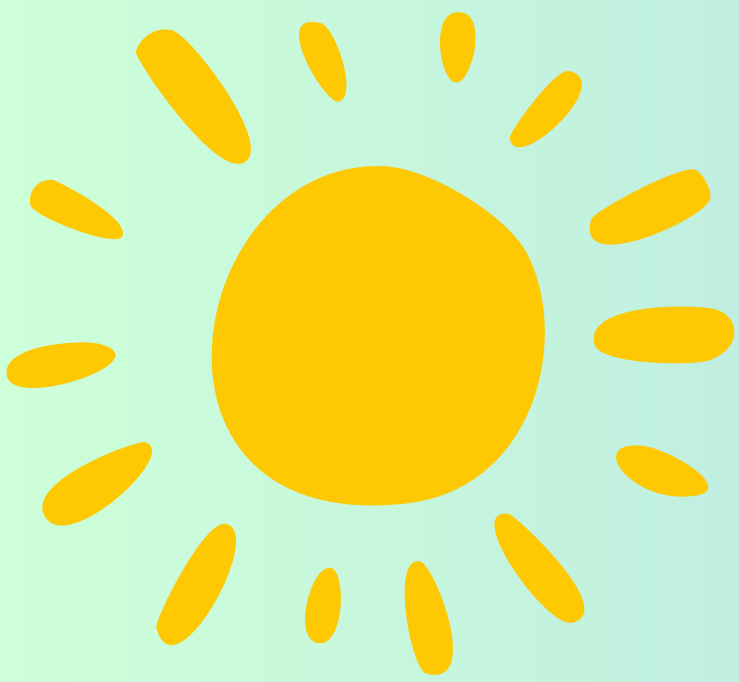
Päiväkodeissa kulttuuri on läsnä päivittäisissä toiminnoissa - laululeikeissä, satuhetkissä ja askartelussa. Itse tekeminen ilman kritiikkiä antaa hyvän pohjan tulevaisuuden taide- ja kulttuurimyönteisyydelle. Päiväkodit järjestävät myös erilaisia kulttuuripäiviä ja juhlia, joissa lapset pääsevät tutustumaan eri kulttuureihin ja perinteisiin. Tämä auttaa lapsia ymmärtämään ja arvostamaan monimuotoisuutta jo varhaisessa iässä.

Kouluissa kulttuuri näkyy opetussuunnitelmassa ja koulun arjessa. Oppilaat osallistuvat ja järjestävät erilaisia kulttuuriprojekteihin, kuten näytelmiä, taidenäyttelyitä ja musiikkiesityksiä.

Kaikille tulisi tarjota mahdollisuus olla osana luovaa yhteisöä.

Näiden esimerkin kautta lasten ja nuorten kulttuuri rikastuu ja monipuolistuu, ja he oppivat arvostamaan sekä omaa että muiden kulttuuria.





# PETÄJÄVESI

## KULTTUURIKASVATUSSUUNNITELMAN PROSESSI

Petäjäveden kunnan kulttuurikasvatussuunnitelman 2025-2029 työprosessi käynnistyi marraskuussa 2024 yhteispalaverilla sivistysjohtajan, yläkoulu-lukion rehtorin, alakoulujen johtajien, kulttuurituottajan ja kirjastonjohtajan kesken. Kokouksessa päätettiin luoda työryhmä ideoimaan ja luomaan kunnalle kulttuurikasvatussuunnitelma talven 2024-2025 aikana.

Työryhmän koollekutsujana ja suunnitelman kokoajana toimi hyvinvointikoordinaattori Sami Jylhä. Työryhmän jäsenet olivat Mervi Hokkanen, Johanna Tilus ja Anu Vääränen Petäjäveden yläkoulu-lukiosta, Anna-Maria Huuskonen ja Antti Manninen Kirkonkylän koululta, Katariina Jukkala Kintauden koululta, Saara Heikkinen ja Arja Anttila Petäjäkallion päiväkodilta, kirjastonjohtaja Heli Laitinen ja kulttuurituottaja Olli Koponen.

Työryhmä kokoontui 4 kertaa ja kulttuurikasvatussuunnitelma esiteltiin hyvinvointilautakunnalle 22.4. Suunnitelma otetaan käyttöön 1.8.2025. Suunnitelman tavoitetta ja sisältöä arvioidaan vuosittain ja siihen tehdään tarvittavat muutokset, jotta se palvelisi mahdollisimman hyvin lasten ja nuorten kulttuurin toteutumista ja sen toteuttajia Petäjäveden kunnassa.





# PETÄJÄVESI

## Varhaiskasvatus

### Vuosittain

TOINILA & ARKKITEHTUURI

Toinilaan tutustuminen, ToiniLight  
lokakuussa

Arkkitehtuuripaja varhaiskasvatukselle

TEATTERI

Nukketeatteri tai muu esitys

KONSERTTI

Konserttikeskuksen konsertti tai vastaava

KIRJASTO

Satutunteja, eskareille kirjaston käytön  
opetus

YHTEISTYÖ

4. luokkalaisten luku- tai draamahetki

### Mahdollisuuksien mukaan

PETÄJÄVESI ELÄÄ!

Tapahtumaviikon ohjelmaa

VANHA KIRKKO

Vanhan Kirkon tarinoita eskareille

YHTEISTYÖ PAIKALLISTEN

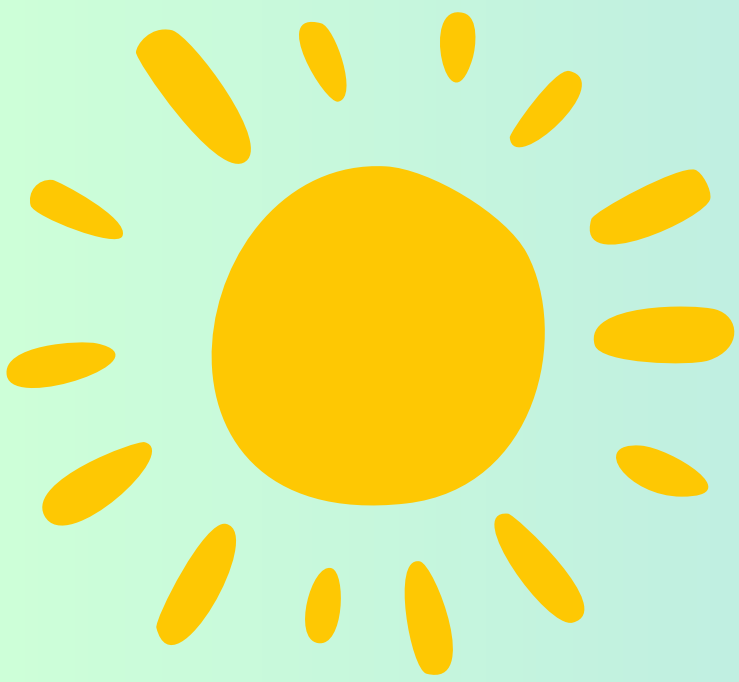
KULTTUURITOIMIJOIDEN KANSSA

- Kino Metso
- Miilun konsertit
- Petäjaveden teatteri
- Petäjaveden Vanha Kirkko
- Toinilan taidetila



Kirjastovierailut  
sopimuksen mukaan  
(lainaus, palautus,  
teemakirjat)  
Esiopetuksessa pieni  
kirjastonkäytön  
opetustuokio.





## Vuosittain

### VANHA KIRKKO

Vanhan ajan koulupäivä Vanhalla kirkolla.  
Tutustuminen Vanhaan kirkkoon ja  
entisajan koulunkäyntiin.

### KONSERTTI

Konserttikeskuksen konsertti tai vastaava

### TOINILA

Toinilaan tutustuminen  
Yläkoulun keväänäyttely toukokuu

### KOULUN KERHOT

### TEATTERI

Teatteriesitys



## 1.luokka

Kirjastovierailut sopimuksen  
mukaan (lainaus, palautus,  
teemakirjat, kirjalaatikko)  
Pieni kirjastonkäytön  
opetustuokio.



# PETÄJÄVESI

## Mahdollisuuksien mukaan

PETÄJÄVESI ELÄÄ!

Tapahtumaviikon ohjelmaa  
VÄLITUNTIKONSERTIT

YHTEISTYÖ PAIKALLISTEN  
KULTTUURITOIMIJOIDEN KANSSA

- Kino Metso
- Miilun konsertit
- Petäjäveden teatteri
- Petäjäveden Vanha Kirkko
- Toinilan taidetila





# PETÄJÄVESI

## 2. luokka

### Vuosittain

TOINILA

Työpaja

TEATTERI

Teatteriesitys

KONSERTTI

Konserttikeskuksen konsertti tai vastaava

MAATILARETKI

Tutustuminen maatilan elämään ja perinnekulttuuriin

TOINILA

Yläkoulun kevätnäyttely



### KIRJASTO

Kirjastovierailut sopimuksen mukaan (lainaus, palautus, teemakirjat, kirjalaatikko)  
Äidinkielen oppikirjan materiaalit

### Mahdollisuuksien mukaan

PETÄJÄVESI ELÄÄ!

Tapahtumaviikon ohjelmaa

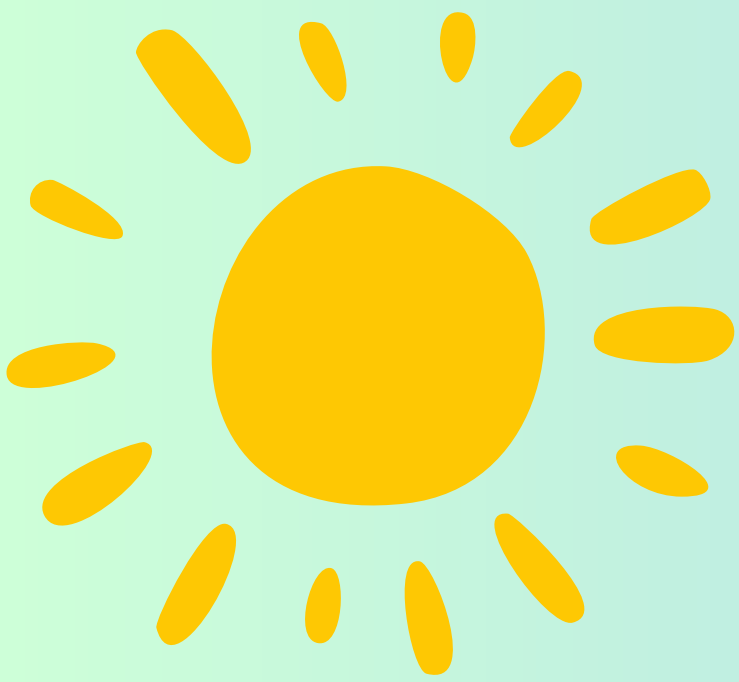
VÄLITUNTIKONSERTIT

YHTEISTYÖ PAIKALLISTEN

KULTTUURITOIMIJOIDEN KANSSA

- Kino Metso
- Miilun konsertit
- Petäjäveden teatteri
- Petäjäveden Vanha Kirkko
- Toinilan taidetila





# PETÄJÄVESI

## 3.luokka

### Vuosittain

LUONTOMUSEO

TEATTERI

Teatteriesitys

KUNG FU / LUOVA LIIKE

Työpaja luovaan liikkeeseen

KONSERTTI

Konserttikeskuksen konsertti tai vastaava

TOINILA

Yläkoulun keväänäyttely

KOULUN KERHOT

### Mahdollisuuksien mukaan

PETÄJÄVESI ELÄÄ!

Tapahtumaviikon ohjelmaa

VÄLITUNTIKONSERTIT

YHTEISTYÖ PAIKALLISTEN

KULTTUURITOIMIJOIDEN KANSSA

- Kino Metso
- Miilun konsertit
- Petäjäveden teatteri
- Petäjäveden Vanha Kirkko
- Toinilan taidetila



KIRJASTO

Kirjastovierailut sopimuksen  
mukaan (lainaus, palautus,  
teemakirjat, kirjalaatikko)

Äidinkielen oppikirjan  
materiaalit





**PETÄJÄVESI**

## 4. luokka

### Vuosittain

**VANHA KIRKKO**

Vanhan kirkon vierailu

**KONSERTTI**

Konserttikeskuksen konsertti tai vastaava

**YHTEISTYÖ**

4. luokkalaisten sanataide- tai draamahetki  
eskareille

**TEATTERI**

Teatteriesitys

**TOINILA**

Yläkoulun keväänäyttely

**KOULUN KERHOT**

### Mahdollisuuksien mukaan

**PETÄJÄVESI ELÄÄ!**

Tapahtumaviikon ohjelmaa

**VÄLITUNTIKONSERTIT**

**YHTEISTYÖ PAIKALLISTEN**

**KULTTUURITOIMIJOIDEN KANSSA**

- Kino Metso
- Miilun konsertit
- Petäjäveden teatteri
- Petäjäveden Vanha Kirkko
- Toinilan taidetila

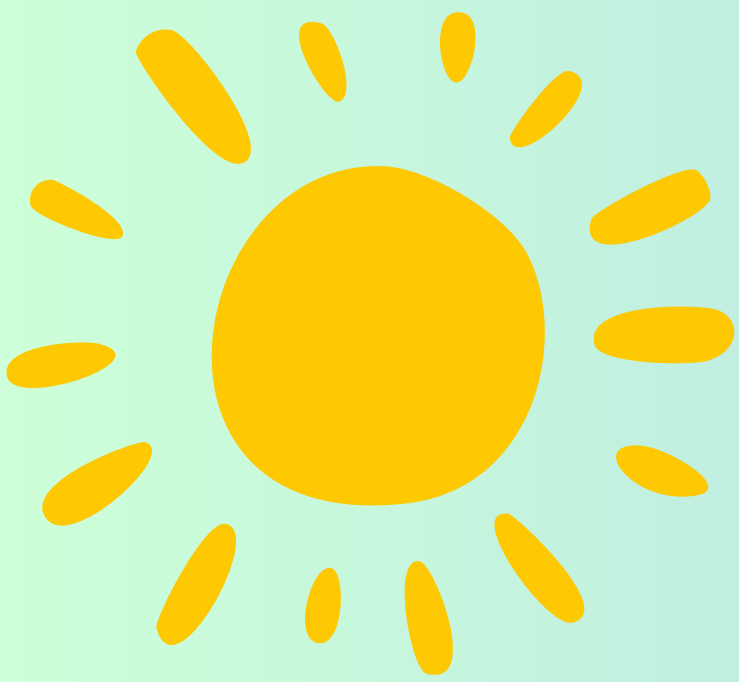


**KIRJASTO**

Kirjastovierailut sopimuksen  
mukaan (lainaus, palautus,  
teemakirjat, kirjalaatikko)

Äidinkielen oppikirjan  
materiaalit





## Vuosittain

ARKKITEHTUURITYÖPAJA

Johanna&Biagio

KONSERTTI

Konserttikeskuksen konsertti tai vastaava

TEATTERI

Teatteriesitys

KIVIKAUDEN KYLÄ

Retki

TOINILA

Yläkoulun kevätnäyttely

KOULUN KERHOT

## 5.luokka

PETÄJÄVESI

## Mahdollisuuksien mukaan

PETÄJÄVESI ELÄÄ!

Tapahtumaviikon ohjelmaa

VÄLITUNTIKONSERTIT

YHTEISTYÖ PAIKALLISTEN  
KULTTUURITOIMIJOIDEN KANSSA

- Kino Metso
- Miilun konsertit
- Petäjaveden teatteri
- Petäjaveden Vanha Kirkko
- Toinilan taidetila



### KIRJASTO

Kirjastovierailut sopimuksen  
mukaan (lainaus, palautus,  
teemakirjat, kirjalaatikko)

Äidinkielen oppikirjan  
materiaalit





## Vuosittain

PETÄJÄVESI ELÄÄ!

Tapahtumaviikon ohjelmaa

KONSERTTI

Konserttikeskuksen konsertti tai vastaava

TEATTERI

Teatteriesitys

MUSEOT

K-S Museo/Taidemuseo/Yrityskylä

TOINILA

Yläkoulun kevätnäyttely



## 6. luokka

KIRJASTO  
Kirjastovierailut  
sopimuksen mukaan  
(lainaus, palautus,  
teemakirjat, kirjalaatikko)  
Äidinkielen oppikirjan  
materiaalit



# PETÄJÄVESI

## Mahdollisuuksien mukaan

PETÄJÄVESI ELÄÄ!

Tapahtumaviikon ohjelmaa

VÄLITUNTIKONSERTIT

YHTEISTYÖ PAIKALLISTEN  
KULTTUURITOIMIJOIDEN KANSSA

- Kino Metso
- Miilun konsertit
- Petäjaveden teatteri
- Petäjaveden Vanha Kirkko
- Toinilan taidetila





# PETÄJÄVESI

## 7.luokka

### Vuosittain

TOINILA

Toinilan taidenäyttelyt

VANHA KIRKKO

Käynti joka 3. vuosi

KIRJASTO

Kirjastovierailu. Tietokantaopetus  
resurssien mukaan

ARKKITEHTUURI

Johanna&Biagio, Arkkitehtuuripaja

KONSERTTI

Konserttikeskuksen konsertti

TOINILA

Yläkoulun keväänäyttely

### Mahdollisuuksien mukaan

PETÄJÄVESI ELÄÄ!

Tapahtumaviikon ohjelmaa

KOULUN KERHOT

TAITEILIJAVIERAILUT

YHTEISTYÖ PAIKALLISTEN  
KULTTUURITOIMIJOIDEN KANSSA

- Kino Metso
- Miilun konsertit
- Petäjäveden teatteri
- Petäjäveden Vanha Kirkko
- Toinilan taidetila



*Koulun kerhot*





## Vuosittain

VANHA KIRKKO  
Käynti joka 3. vuosi  
TAIDETESTAAJAT

KONSERTTI  
Konserttikeskuksen konsertti  
TOINILA  
Yläkoulun kevätnäyttely



## 8. luokka

*Koulun kerhot*



# PETÄJÄVESI

## Mahdollisuuksien mukaan

PETÄJÄVESI ELÄÄ!  
Tapahtumaviikon ohjelmaa  
KOULUN KERHOT  
TAITEILIJAVIERAILUT

YHTEISTYÖ PAIKALLISTEN  
KULTTUURITOIMIJOIDEN KANSSA

- Kino Metso
- Miilun konsertit
- Petäjäveden teatteri
- Petäjäveden Vanha Kirkko
- Toinilan taidetila





## Vuosittain

VANHA KIRKKO

Käynti joka 3. vuosi

TEATTERI

Vierailu esimerkiksi Jyväskylän kaupungin-  
teatterissa

KUNG FU/LUOVA LIIKE

Sini & Dhimas

KONSERTTI

Konserttikeskuksen konsertti

TOINILA

Yläkoulun kevätnäyttely



## 9.luokka

*Koulun kerhot*



# PETÄJÄVESI

## Mahdollisuuksien mukaan

PETÄJÄVESI ELÄÄ!

Tapahtumaviikon ohjelmaa

KOULUN KERHOT

TAITEILIJAVIERAILUT

YHTEISTYÖ PAIKALLISTEN

KULTTUURITOIMIJOIDEN KANSSA

- Kino Metso
- Miilun konsertit
- Petäjaveden teatteri
- Petäjaveden Vanha Kirkko
- Toinilan taidetila





# PETÄJÄVESI

## Vuosittain

## Lukio

## Mahdollisuuksien mukaan

KULTTUURIMATKA

1 vuositaso

KULTTUURIPÄIVÄ

1, 2, 3 vuositaso

NÄYTELMÄPROJEKTI

Joka toinen vuosi

VALINNAISET TAIDEKURSSIT

Kuvaamataito, Musiikki, Draama

TEATTERIMATKA

KONSERTTIELÄMYS/-MATKA

TOINILAN TAIDENÄYTTELYT

YLÄKOULUN KEVÄTNÄYTTELYT

Toinila

KIRJASTOVIERAILUT

PETÄJÄVESI ELÄÄ!

Tapahtumaviikon ohjelmaa

TAITEILIJAVIERAILUT

YHTEISTYÖ PAIKALLISTEN

KULTTUURITOIMIJOIDEN KANSSA

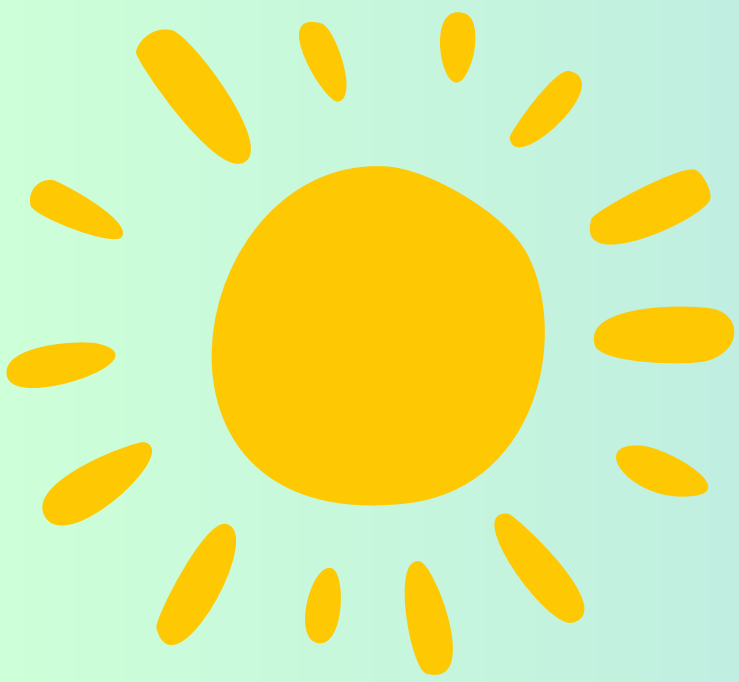
- Kino Metso
- Miilun konsertit
- Petäjäveden teatteri
- Petäjäveden Vanha Kirkko
- Toinilan taidetila



LUKIODIPLOMIT

- Musiikin
- Kuvataide
- Liikunta
- Tanssi
- Teatteri





# PETÄJÄVESI

## Muut lasten ja nuorten kulttuuritapahtumat

PETÄJÄVESI ELÄÄ!

Feenixin Festarit (nuorisotoimi)

Muut lasten ja nuorten kulttuuritapahtumat

TOINILIGHT

Toinilan taidetila ja -polku, lokakuu

BÄNDI-ILLAT

13-18 -v. (nuorisotoimi)

KANSALAI SOPISTON KONSERTIT

joulukuu, huhtikuu

MUSIIKKIOPISTON KONSERTTI - huhtikuu

PETÄJÄVEDEN SEURAKUNNAN, MLL:n,

PETÄJÄVEDEN KUNNAN

KULTTUURITAPAHTUMAT

KINO METSON LASTENELOKUVAT

YMPÄRI VUODEN





# PETÄJÄVESI

## Kulttuurikumppanuudet

### JÄRJESTÖT

MLL Petäjävesi, Peukku ry

### KINO METSO

Kiertueteatteri Kino Metso on Keski-Suomen elokuvakeskuksen ylläpitämä kiertävä elokuvateatteri. Kino Metso tukee elokuvakulttuurin saatavuutta kunnissa, joissa ei ole omaa elokuvateatteria. Näytöksillä monipuolistetaan kuntien kulttuuritarjontaa ja parannetaan kulttuuritoiminnan saavutettavuutta

### KINTAUDEN JA KIRKONKYLÄN KOULUN VANHEMPAINYHDISTYKSET

### KULTTUURIAITTA

Kulttuuriaitta on seudullinen lastenkulttuurikeskus. Kulttuuriaitan tehtävänä on lisätä taiteen ja kulttuurin tasavertaista saavutettavuutta lapsille, nuorille ja heidän perheilleen, edistää alueen taide- ja kulttuurialan toimijoiden yhteistyötä sekä yleisesti kehittää lastenkulttuurityötä Keski-Suomessa eri muodoissaan.



### MUSIIKKIOPISTO

Läntisen Keski-Suomen musiikkiopisto on Keuruun kaupungin ylläpitämä taiteen perusopetuslain mukaista tavoitteellista musiikinopetusta antava oppilaitos.

### PETÄJÄVEDEN SEURAKUNTA

### PETÄJÄVEDEN TAITEILIJAT

### PETÄJÄVEDEN TEATTERI

### PETÄJÄVEDEN VANHA ASEMAMAKASIINI

### PETÄJÄVEDEN VANHAN KIRKON SÄÄTIÖ

### TAIDETILA TOINILA JA TAIDEPOLKU



## Yhteystiedot

### **Kulttuurituottaja Olli Koponen**

Kulttuuriaitta, Konserttikeskus, Kino Metso

050 433 7594

[olli.koponen@petajavesi.fi](mailto:olli.koponen@petajavesi.fi)

### **Kirjastoyhteistyö**

Kirjaston yhdyshenkilö

050 313 15 57

[heli.laitinen@petajavesi.fi](mailto:heli.laitinen@petajavesi.fi)

### **Hyvinvointikoordinaattori Sami Jylhä**

Petäjävesi Elää! -viikon yhdyshenkilö,  
Kulttuurikasvatus-suunnitelman päivittäjä

040 301 62 03

[sami.jylha@petajavesi.fi](mailto:sami.jylha@petajavesi.fi)

### **Johanna Juvonen & Biagio Rosa**

Taidetila Toinila, arkkitehtuuripajat

045 126 61 71

[johannabiagio@gmail.com](mailto:johannabiagio@gmail.com)

### **Sini Rautjoki & Dhimas Satwiko**

Luova liike -työpajat

### **Projektityöntekijä Jesse Saarinen**

Vanhan Kirkon vierailut

040 481 71 35

[jesse.saarinen@petajavesi.fi](mailto:jesse.saarinen@petajavesi.fi)

### **Luontomuseo**

040 805 4043

[luontomuseo@jyu.fi](mailto:luontomuseo@jyu.fi)

### **Aalto-museo**

Aalto2-työpajat ryhmille - Aalto2  
<https://aalto2.museum/vieraile/aalto2-tyopajat-ryhmille/>

Lisätiedot:

[saara.mustonen@alvaraalto.fi](mailto:saara.mustonen@alvaraalto.fi)

[tuija.nieminen@alvaraalto.fi](mailto:tuija.nieminen@alvaraalto.fi)



# Varhaiskasvatus

## Kulttuurivastaavan muistilista

### huhti-toukokuu

- Sovi syksyn Toinilan vierailusta ja arkkitehtuuripajasta
- Miten osallistuisitte Petäjävesi Elää! -viikolle? Yhteydenotto vastaavaan.

- Sovi kulttuurituottajan kanssa kevään konsertin ja teatterin ajankohdista.

### maaliskuu

- Sovi Vanhan Kirkon Säätion kanssa kevään vierailusta.

### elokuu

- Sovi alakoulun 4 lk. kanssa luku-/draamavierailusta
- Sovi kirjaston kanssa syksyn aikatauluista (satutunnit, vierailu)





# 1.luokka

## Kulttuurivastaavan muistilista

### huhti-toukokuu

- Sovi syksyn Toinilan vierailusta.
- Miten osallistuisitte Petäjävesi Elää! -viikolle? Yhteydenotto vastaavaan.

### elokuu

- Sovi Vanhan Kirkon Säätiön kanssa elokuun Vanhan Kirkon koulupäivästä.
- Sovi kirjaston kanssa syksyn aikatauluista (satutunnit, vierailu)
- Välkkäkonsertit ja koulun kerhot.

### syyskuu

- Sovi kulttuurituottajan kanssa syksyn teatterista ja mahdollisesta työpajasta.

### tammikuu

- Sovi kulttuurituottajan kanssa kevään konsertista.

### huhtikuu

- Toinilan kevätnäyttelyn käynti kalenteriin!

Kintaus!

Sopikaa koulusihteerin kautta kyydit elokuun Toinila/Petäjävesi Elää!/kirjasto-päivälle





## 2.luokka

### Kulttuurivastaavan muistilista

#### huhti-toukokuu

- Sovi syksyn Toinilan vierailusta.
- Miten osallistuisitte Petäjävesi Elää! -viikolle? Yhteydenotto vastaavaan.

#### elokuu

- Sovi kirjaston kanssa syksyn aikatauluista (satutunnit, vierailu)
- Välkkäkonsertit ja koulun kerhot.
- Sovi kulttuurituottajan kanssa konsertista, teatterista ja mahdollisesta työpajasta.

#### huhtikuu

- Toinilan kevätnäyttelyn käynti kalenteriin!

Kintaus!

Sopikaa koulusihteerin kautta kyydit elokuun Toinila/Petäjävesi Elää!/kirjasto-päivälle





# 3.luokka

## Kulttuurivastaavan muistilista

### huhti-toukokuu

- Miten osallistuisitte Petäjävesi Elää! -viikolle? Yhteydenotto vastaavaan.

### syyskuu

- Sovi luontomuseon vierailusta. Varaa bussi koulusihteeriltä!

### elokuu

- Sovi kirjaston kanssa syksyn aikatauluista (satutunnit, vierailu)
- Välkkäkonsertit ja koulun kerhot.
- Sovi kulttuurituottajan kanssa syksyn teatterista ja mahdollisesta talven työpajasta.

### huhtikuu

- Toinilan kevätnäyttelyn käynti kalenteriin!

Kintaus!

Sopikaa koulusihteerin kautta kyydit elokuun

Petäjävesi Elää!/kirjasto-päivälle





# 4.luokka

## Kulttuurivastaavan muistilista

### huhti-toukokuu

- Miten osallistuisitte Petäjävesi Elää! -viikolle? Yhteydenotto vastaavaan.

### elokuu

- Sovi kirjaston kanssa syksyn aikatauluista (satutunnit, vierailu)
- Välkkäkonsertit ja koulun kerhot.
- Sanataide-/draamahetken sopiminen eskarien kanssa

- Sovi kulttuurituottajan kanssa konsertista, teatterista ja mahdollisesta talven työpajasta.

### huhtikuu

- Toinilan kevätnäyttelyn käynti kalenteriin!

Kintaus!

Sopikaa koulusihteerin kautta kyydit elokuun Petäjävesi Elää!/kirjasto-päivälle





# 5.luokka

## Kulttuurivastaavan muistilista

### huhti-toukokuu

- Sovi syksyn arkkitehtuuripajasta Johannan ja Biagion kanssa.
- Miten osallistuisitte Petäjävesi Elää! -viikolle? Yhteydenotto vastaavaan.

### elokuu

- Sovi kirjaston kanssa syksyn aikatauluista (satutunnit, vierailu)
- Välkkäkonsertit ja koulun kerhot.

- Sovi kulttuurituottajan kanssa konsertista, teatterista ja mahdollisesta talven työpajasta.

### Tammikuu

- Sovi järjestelyt Kivikauden kylä-retkelle!

### huhtikuu

- Toinilan kevätnäyttelyn käynti kalenteriin!

Kintaus!

Sopikaa koulusihteerin kautta kyydit elokuun Petäjävesi Elää!/kirjasto-päivälle





# 6.luokka

## Kulttuurivastaavan muistilista

### huhti-toukokuu

- Miten osallistuisitte Petäjävesi Elää! -viikolle? Yhteydenotto vastaavaan.

### tammikuu

- Sovi järjestelyt kevään museo-/yrityskylä -käynnille

### elokuu

- Sovi kirjaston kanssa syksyn aikatauluista (satutunnit, vierailu)
- Välkkäkonsertit ja koulun kerhot.
- Sovi kulttuurituottajan kanssa kevään teatterista ja mahdollisesta työpajasta.

### huhtikuu

- Toinilan kevätnäyttelyn käynti kalenteriin!

Kintaus!

Sopikaa koulusihteerin kautta kyydit elokuun Petäjävesi Elää!/kirjasto-päivälle





# 7.luokka

## Kulttuurivastaavan muistilista

### huhti-toukokuu

- Miten osallistuisitte Petäjävesi Elää! -viikolle? Yhteydenotto vastaavaan.
- Sovi syksyn arkkitehtuuripajasta Johannan ja Biagion kanssa.

### elokuu

- Sovi kirjaston kanssa syksyn aikatauluista.
- Välkkäkonsertit ja koulun kerhot.

- Sovi kulttuurituottajan kanssa kevään konsertista ja mahdollisesta talven työpajasta.

### huhtikuu

- Toinilan kevätnäyttelyn käynti kalenteriin!

Muista Vanha Kirkko joka 3. vuosi!





# 8.luokka

## Kulttuurivastaavan muistilista

### huhti-toukokuu

- Miten osallistuisitte Petäjävesi Elää! -viikolle? Yhteydenotto vastaavaan.

### tammikuu

- Taidetestaajien aikataulut

### elokuu

- Sovi kirjaston kanssa syksyn aikatauluista.

### huhtikuu

- Toinilan kevätnäyttelyn käynti kalenteriin!

- Taidetestaajien aikataulut

- Sovi kulttuurituottajan kanssa kevään konsertista ja mahdollisesta talven työpajasta.

Muista Vanha Kirkko joka 3. vuosi!





# 9.luokka

## Kulttuurivastaavan muistilista

### huhti-toukokuu

- Miten osallistuisitte Petäjävesi Elää! -viikolle? Yhteydenotto vastaavaan.

### loka-marraskuu

- Sovi Sinin ja Dhimaksen Kung Fu-/Luova liike -työpajasta

### elokuu

- Sovi kirjaston kanssa syksyn aikatauluista.

- Sovi Kaupunginteatterin vierailusta

- Sovi kulttuurituottajan kanssa kevään konsertista.

### huhtikuu

- Toinilan kevätnäyttelyn käynti kalenteriin!

Muista Vanha Kirkko joka 3. vuosi!





# Lukio

## Kulttuurivastaavan muistilista

### huhti-toukokuu

- Miten osallistuisitte Petäjävesi Elää! -viikolle? Yhteydenotto vastaavaan.

### loka-marraskuu

- Sovi kulttuuripäivän järjestelyistä!

### elokuu

- Sovi kirjaston kanssa syksyn aikatauluista.

### tammikuu

- Sovi teatterimatkan ja Miilun konsertin järjestelyistä!

- Muista Lukion teatteri joka 2. vuosi!

### huhtikuu

- Toinilan kevätnäyttelyn käynti kalenteriin!

- Sovi kulttuurimatkan järjestelyistä!





# Kulttuurituottajan muistilista

huhti-toukokuu

## huhti-toukokuu

- 1-3 luokkien (nukke)teatteri syksyille
- 4-6 -luokkien konsertti syksyille
- Muista Lukion teatteri joka 2. vuosi!
- Kulttuuriaitan työpajat syksyille (vaka-9 lk.)

## elo-lokakuu

- Varhaiskasvatuksen konsertti ja nukketatteri keväälle
- 1-3 -luokkien konsertti keväälle
- 4-6 -luokkien teatteri keväälle
- Kulttuuriaitan työpajat keväälle (vaka-9.lk)
- Yläkoulun ja lukion konsertit keväälle

